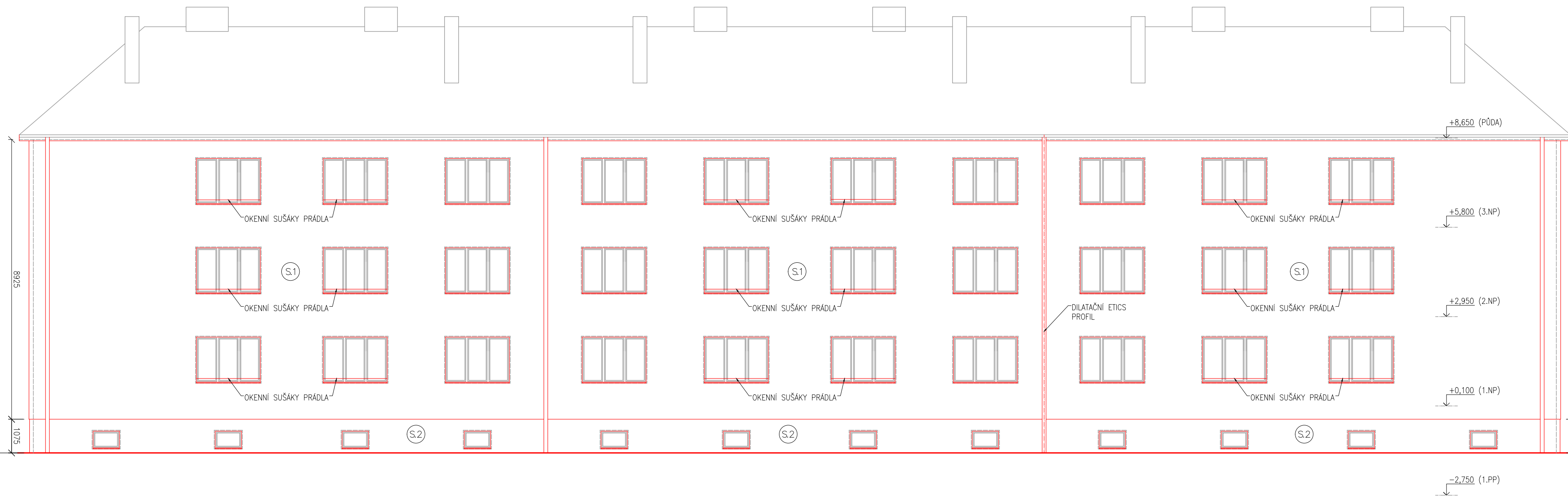
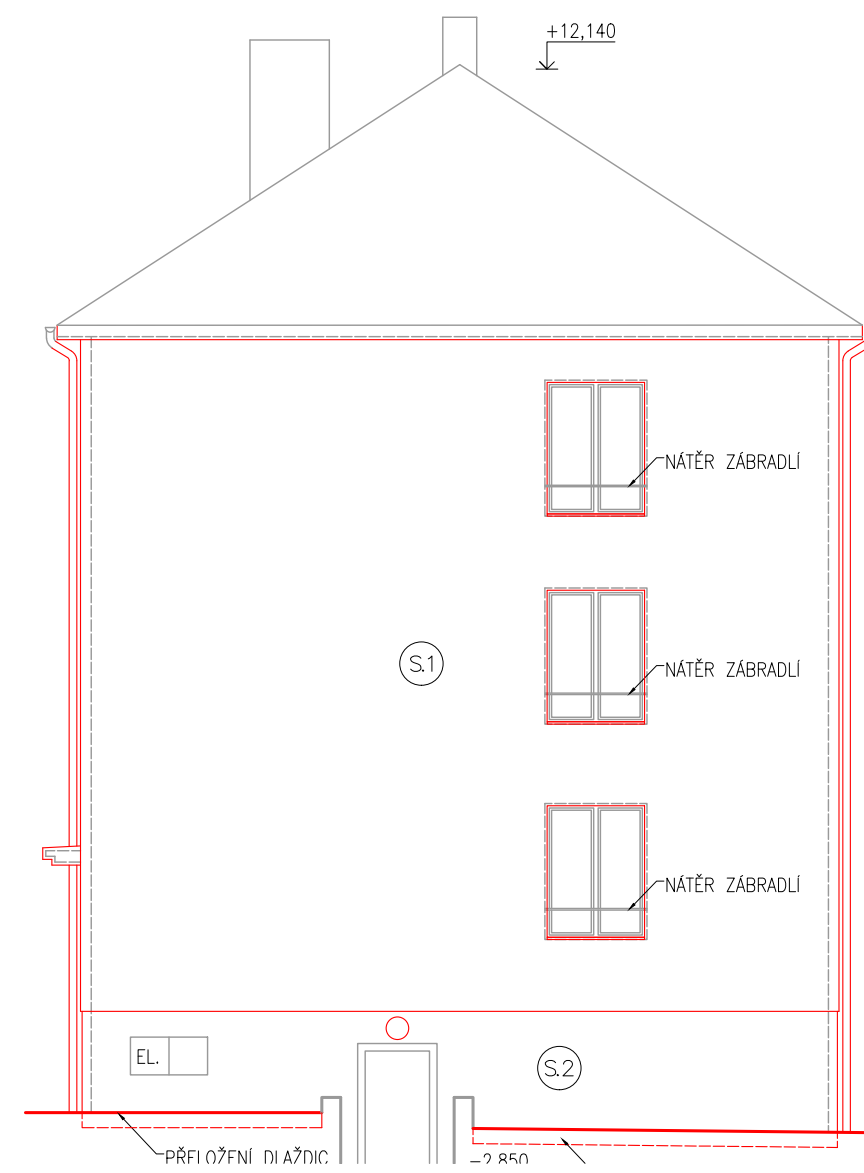


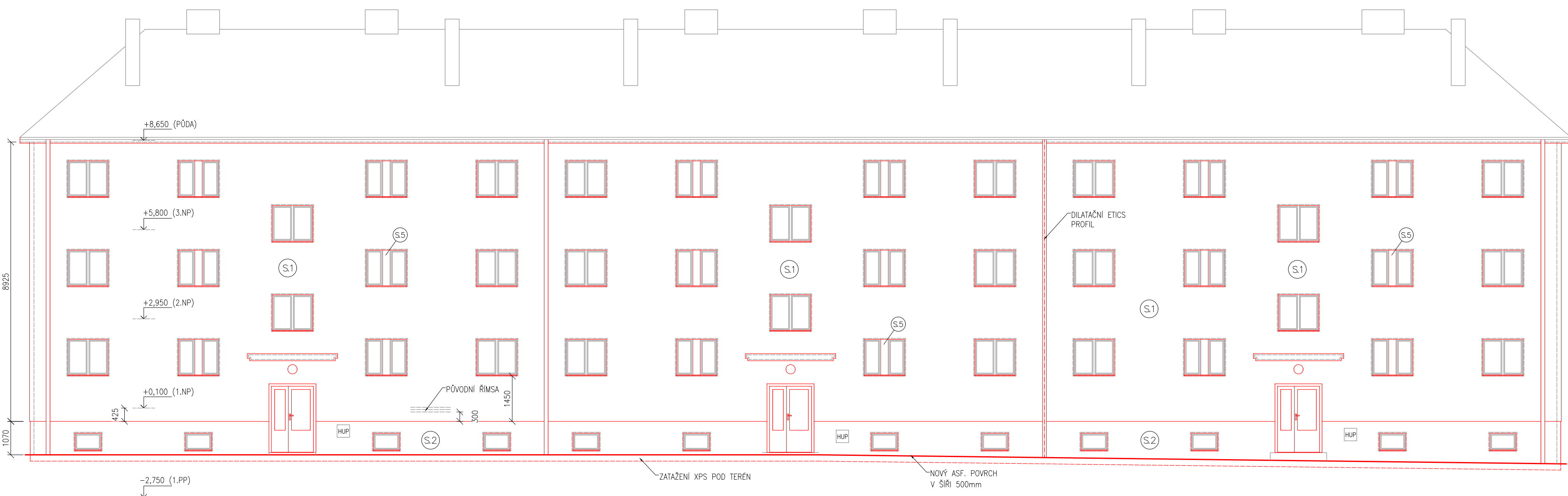
POHLED JIŽNÍ



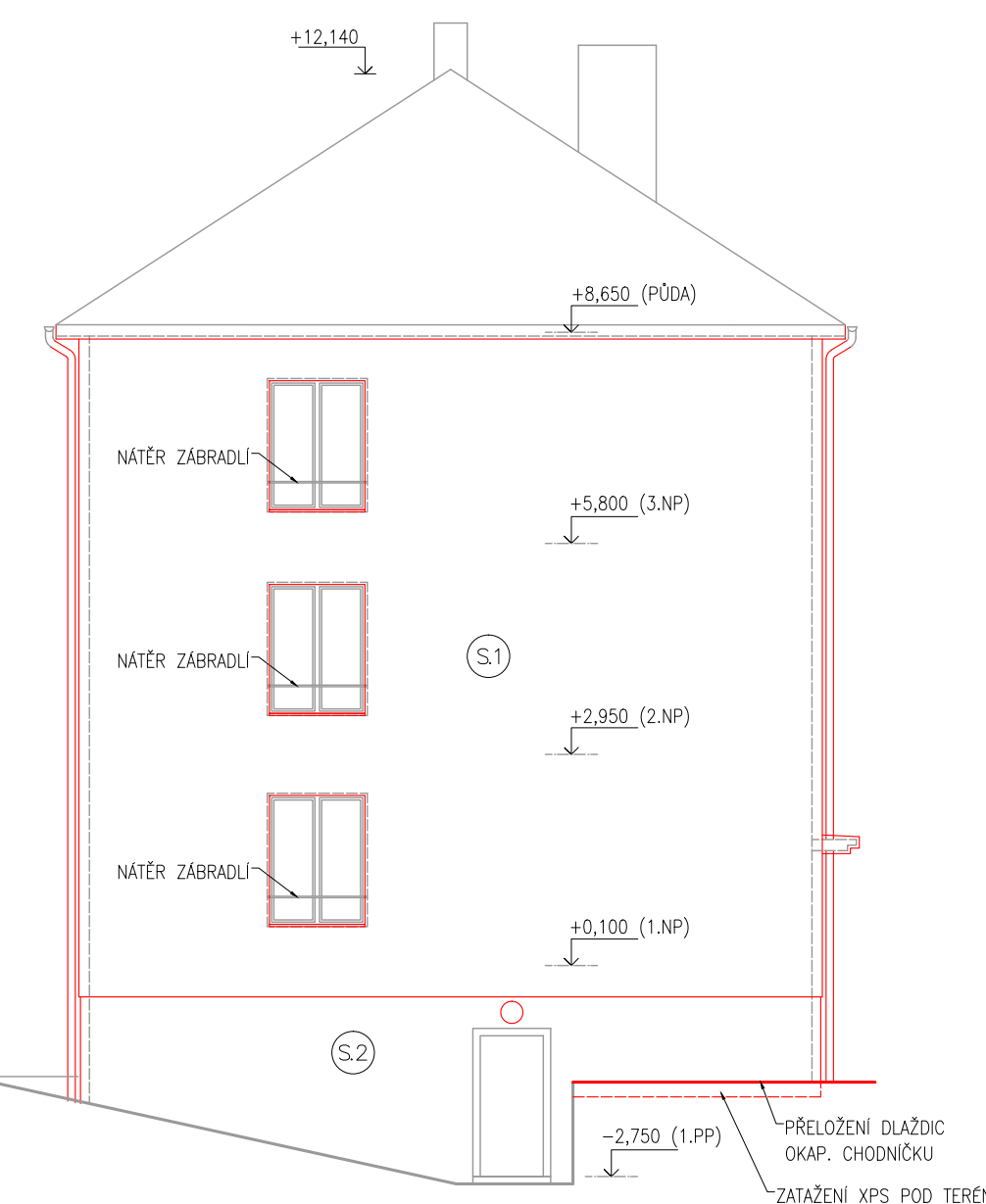
POHLED ZÁPADNÍ



POHLED SEVERNÍ



POHLED VÝCHODNÍ



POZNÁMKY (NOVÝ STAV):

- NOVÉ VSTUPNÍ DVEŘE HUNĚKOVÉ DVOUKŘÍDLÉ (U=1,2W/m²K), HLAVNÍ KŘÍDLO 800mm + STĚHOVACÍ KŘÍDLO, NÍZKÝ FRÁH, SPODNÍ ČÁST RULÁ
- OKNA STÁVAJÍCÍ PLASTOVÁ S DVOUKŘÍDELM
- OSTĚNÍ A NADPRAŽÍ ZATEPLENÝ FENOLOVOU PĚNOU tl. 30 mm (v případě nedostatku místa lze lokálně i 20 mm)
- MEZIOKENNÍ PILÍŘKY NA SEVERNÍ FASÁDĚ ZATEPLENÝ FENOLOVOU PĚNOU tl. 80 mm
- NOVÉ OKENNÍ PARAPETY HUNĚKOVÉ
- DEŠŤOVÉ SVODY ZPĚTNĚ POUŽIT (ODSAZENO O ZATEPLENÍ), NOVÉ GAJDORY ODSADIT OD FASÁDY
- HROMOSVOD – NOVÉ SVISLÉ SVODY
- PRODLOUŽENÍ ODKOUŘENÍ PLYNOVÝCH KOTLŮ (5ks)
- ZPĚTNÁ MONTÁŽ PRVKŮ NA FASÁDĚ (SVÍTIDLA, č.p. atd.)
- OSAZENÍ OKENNÍCH SUŠÁKŮ NA PRÁDLO VIZ POHLEDY
- SATELITY A ANTÉNY NA FASÁDĚ – INVESTOR UPRVNĚNÍ, ZDA BUDE INSTALOVÁNO ZPĚT. TYTO PRVKY BUDOU KOTVENY PŘES TĚPELNĚ – IZOLAČNÍ MONTÁŽNÍ BLOK PRO OMEZENÍ TĚPELNÝCH MOSTŮ
- XPS POLYSTYREN ZATEŽEN 200mm POD TERÉN, J+Z+V FASÁDA – PŘELOŽENÍ OKAPOVÉHO CHODNÍČKU, S FASÁDA – ODŘÍZNUTÍ ASFALTU – NOVÝ ASFALT V ŠÍŘI cca 500mm
- NÁTĚR ZÁBRADLÍ VE ŠTÍTOVÝCH OKNECH
- DOPLNĚNÍ 6ks PROTIPOŽÁRNÍCH DVEŘÍ V 1.PP MEZI SCHODIŠTĚM A SKLEPY

INVESTOR:	SVJ Hálkova 1690-1692, ČL ul. Hálkova č.p. 1691, 470 01 Česká Lípa IČO: 25476319	AUTORIZACE:
GENERÁLNÍ PROJEKTANT:	Projekty - CL s.r.o. Pani Zdislavy 418/8, 470 01 Česká Lípa IČO: 22395300 tel: +420 608 509 264 e-mail: knakal@projekty-cl.cz	
ZPRACOVATEL PROJEKTOVÉ ČÁSTI:	Projekty - CL s.r.o. Pani Zdislavy 418/8, 470 01 Česká Lípa IČO: 22395300 tel: +420 608 509 264 e-mail: knakal@projekty-cl.cz	
HIP:	KONTROLOVAL:	VYPRACOVAL:
ING. FILIP KŇÁKAL	ING. ARCH. JIŘÍ KŇÁKAL	ING. FILIP KŇÁKAL ING. ALEŠ JANOUŠEK

KRAJ:	LIBERECKÝ	
NÁZEV AKCE:	SNÍŽENÍ ENERGETICKÉ NÁROČNOSTI BYTOVÉHO DOMU Č.P. 1690-1692, UL. HÁLKOVA, ČESKÁ LÍPA	
MĚRÍTKO:	1:100	
DATUM:	07/2025	
ČÍSLO ZAKÁZKY:	202511	
NÁZEV VÝKRESU	ČÍSLO VÝKRESU D.1.1.2.2.3a	STUPĚN PD: DSP
POHLEDY - NÁVRH	ČÁST:	PÁŘE:
	AS	